

# Drufi FR-A 2315

Vollautomatischer Rückspülfilter



2

## Anwendungsbereich

Der Drufi FR-A ist eine speziell für die Hauseingangsinstallation nach DIN 1988 entwickelte Kompaktarmatur. Er beinhaltet einen vollautomatischen Rückspülfilter nach DIN EN 13443-1. Der Drufi FR-A ist mit Ablaufring und Ablauftrichter ausgestattet. Verbunden mit einem Abflussrohr DN 50 leitet der Trichter das Rückspülwasser ins Abwassersystem. Mit dem im Lieferumfang

enthaltenen Memoryclip ist die Bestimmung der Wasserhärte möglich. Durch die kompakte Bauform wird eine besonders kurze Baulänge erreicht, so dass der Einbau auch bei beengten Platzverhältnissen möglich ist. Zur Montage in die Rohrleitung dient das Drufi-Flanschprogramm. Die Flansche lassen sich in senkrechte und waagerechte Leitungen montieren.

## Ausführung

Der Drufi FR-A besteht aus einem vollautomatischen Rückspülfilter und ist mit Flanschdichtung, Innensechskantschrauben zur Flanschmontage und Montageschlüssel für die Innensechskantschrauben ausgerüstet. Das Rückspülintervall ist zwischen 1 Stunde und 61 Tagen wählbar. Dank moderner Mikroprozessor-Technik ist die

Rückspülautomatik wartungsfrei. Für eine externe Stromversorgung ist das Netzteil 2316.00.904 erhältlich. Mit dem Verbindungskabel 2316.00.903 ist auch die zentrale Steuerung der Rückspülautomatik über den MultiSafe KLS und LS möglich. Für eine externe Ansteuerung wird das Zubehör 2316.00.902 benötigt.

## Drufi FR-A 2315

### Werkstoffe

Die Filtertasse ist aus hochwertigem Kunststoff hergestellt. Das Gehäuse und die innen liegenden Kunststoffteile bestehen aus schlagfestem Thermoplast, die Gummiteile aus alterungsbeständigen Elastomeren. Bei allen weiteren Funktionsteilen wird eine bleiarmer, entzinkungsbeständige Rotguss-Legierung oder nichtrostender Stahl

verwendet. Die Ringdichtungen sind aus asbestfreien Faserstoffen. Alle verwendeten Materialien entsprechen den anerkannten Regeln der Technik. Die vom Wasser berührten Kunststoffteile und Elastomere entsprechen den KTW-Empfehlungen des Bundesgesundheitsamtes.

### Einbau

Die DIN 1988 schreibt den Einbau von Filtern für die Trinkwasserinstallation aus Gründen des Korrosionsschutzes grundsätzlich vor. Bei der Platzierung ist auf gute Zugänglich-

keit und Schutz vor Feuchtigkeit zu achten. Der Drufi FR-A ist durch den Batteriebetrieb sofort betriebsbereit.

### Technische Daten

Betriebsdruck:	min. 2 bar, max. 16 bar
Betriebstemperatur:	max. 30 °C
Einbaulage:	Hauptachse senkrecht
Medium:	Trinkwasser
Durchlassweite:	untere: 90 µm, obere: 125 µm
DVGW-Zulassung:	DN 20-DN 32: DVGW NW-9301AT2634
ABP-Nr.:	DN 20-DN 32: P-IX 6740/I
Durchflussleistung:	DN 20: 3,0 m³/h bei 0,2 bar Δp DN 25: 4,2 m³/h bei 0,2 bar Δp DN 32: 4,2 m³/h bei 0,2 bar Δp DN 20: 4,6 m³/h bei 0,5 bar Δp DN 25: 6,5 m³/h bei 0,5 bar Δp DN 32: 6,5 m³/h bei 0,5 bar Δp
Versorgungsspannung:	230 V / 50 Hz
Betriebsspannung / Schutzart:	6,0 V DC / IP 21
Batterien / Leistung:	4 x LR 06-AA / max. 8 W
Werks-Nr.:	2315.00.091

### Montage

Vor der Installation ist die Rohrleitung sorgfältig durchzuspülen. Bereits die erste Füllung der Trinkwasseranlage muss mit filtriertem Wasser erfolgen (DIN 1988, Teil 2). Zur Montage des Drufi FR-A wird ein Flansch benötigt, was den lotrechten Einbau in senkrechte und waagerechte Leitungen ermöglicht. Der passende Flansch wird

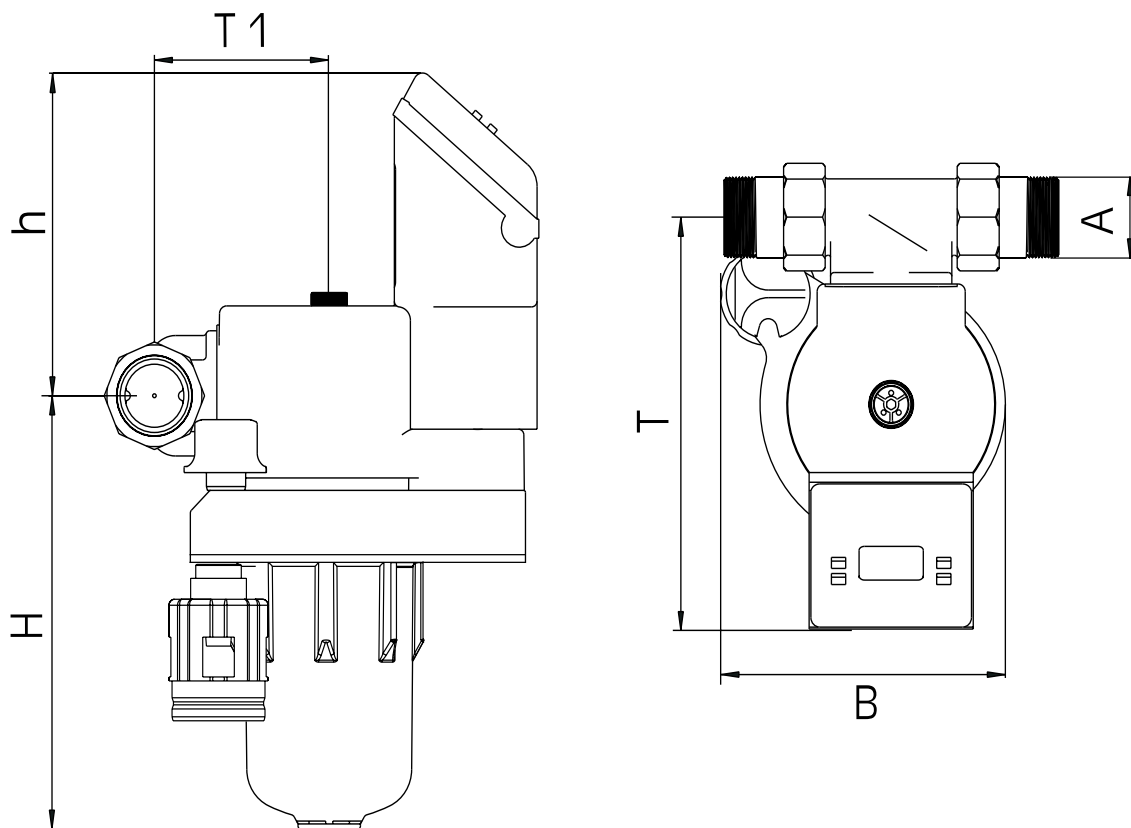
spannungsfrei in die Rohrleitung montiert. Seine Verbindung zum Filtergehäuse erfolgt durch 4 Edelstahlschrauben, die mit dem Schlüssel (im Lieferumfang enthalten) über Kreuz druckdicht angezogen werden. Mit Hilfe der Kupplungsscheibe wird die Rückspülautomatik auf dem Drufi eingerastet und ist damit fertig montiert.

### Wartung

Der Drufi FR-A führt alle 2 Monate die erforderliche Rückspülung nach DIN 1988, Teil 8, vollautomatisch durch. Zur Energieeinsparung befindet sich das Display bei Normalbetrieb im Stand-By-Modus. Jede Tastenbetätigung schaltet die Anzeige ein und das

Grundmenü erscheint. Aus diesem Zustand sind alle Funktionen zu steuern und diverse Parameter zu ändern. Der Drufi FR-A ist bis auf gelegentlichem Batteriewechsel wartungsfrei zu betreiben.

# Drufi FR-A 2315



2

Nennweite	DN 20 - DN 32	
	A	G ¾ - 1 ¼
Baumaße	H (mm)	227
	h (mm)	169
	T (mm)	208
	T 1 (mm)	98
	B (mm)	160

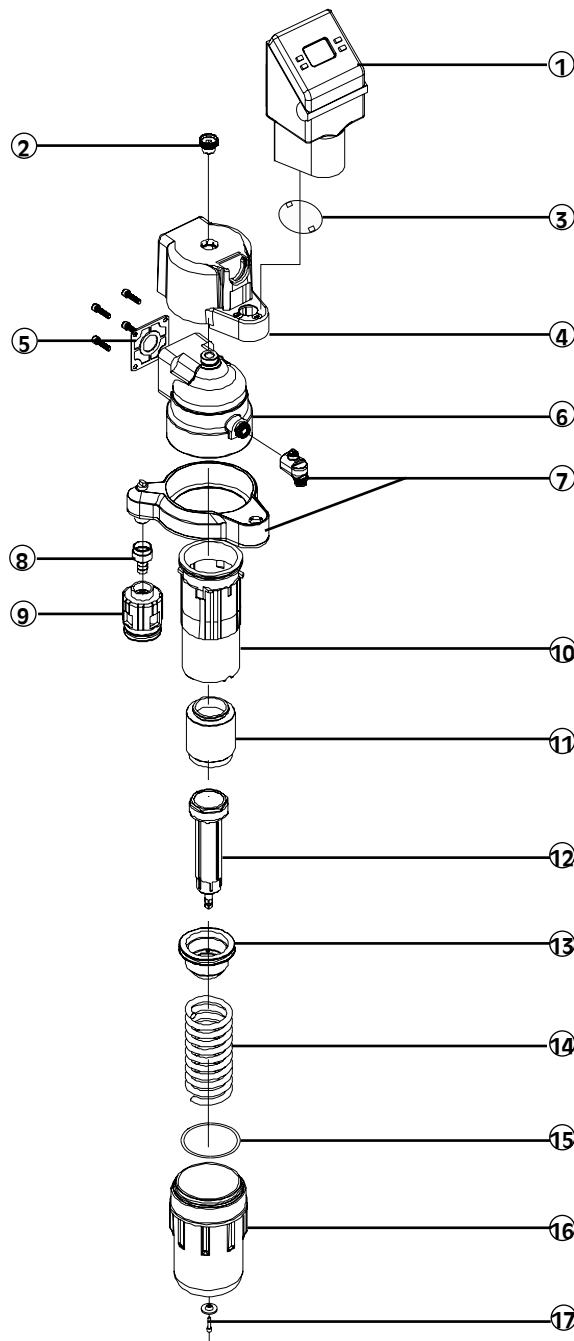
## Zubehör

Filtereinsatz 20 µm: 2315.00.960

# Drufi FR-A 2315

Bauteile / Bestellnummern

- ① **Drufi-Tronic**  
2316.00.050
- ② **Manostopfen**  
0828.08.000
- ③ **Kupplungsscheibe**
- ④ **Schutzhaube**  
2315.00.903
- ⑤ **Dichtungssatz, inkl. Schrauben und Schlüssel**  
2315.00.931
- ⑥ **Ventilkörper**  
2315.00.933
- ⑦ **Ablaufring mit Kugelhahn**  
2315.00.989
- ⑧ **Schlauchtülle**  
2315.00.995
- ⑨ **Ablauftrichter**  
2315.00.946
- ⑩ **Sauggehäuse**  
2315.00.990
- ⑪ **Filtereinsatz**  
2315.00.908
- ⑫ **Stützkörper**  
2315.00.911



- ⑬ **Saugtopf**  
2315.00.909
- ⑭ **Feder**  
2315.00.913
- ⑮ **O-Ring**  
2315.00.936
- ⑯ **Filtertasse**  
2315.00.912
- ⑰ **Inbusschraube mit Scheibe**  
2315.00.914