

K-BLOCK

HET ALTERNATIEF

Gratis koelen en verwarmen!

Wat is K-Block?

K-Block bestaat uit twee lagen brandvertragend vezel materiaal met een afmeting van 180x56 cm. De lagen zijn op gelijke afstanden doorgestikt en de zo ontstane vakken zijn gevuld met een volkomen nieuw- warmte absorberend- materiaal genaamd THERMUSOL®. K-Block's worden opgerold geleverd.

Waar K-Block?

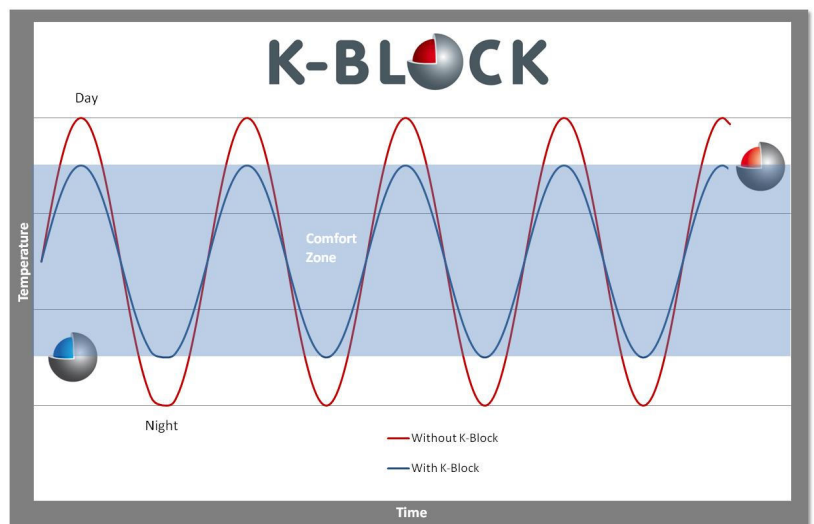
K-Block wordt los gelegd op nieuwe of bestaande systeem plafonds, tegen het dakbeschoot bevestigd of in de spouw gehangen.

Wat doet K-Block?

K-Block slaat overtollige warmte tijdelijk op en geeft die warmte bij een bepaalde temperatuursdaling weer af. In leefruimtes, groot of klein, stijgt de warmte omhoog naar het plafond c.q. naar het dak. Loopt de temperatuur daar op tot boven b.v. de 24°C, wordt het in de leefruimte onaangenaam warm en moet er gekoeld worden door gebruik te maken van extra ventilatie en/of Airconditioning systemen. Duur en niet altijd aangenaam. K-Block neemt deze taak geheel of, in extreme omstandigheden, gedeeltelijk over. Er kunnen dan belangrijke besparingen in investeringen en dagelijkse kosten gerealiseerd worden.

Hoe werkt K-Block?

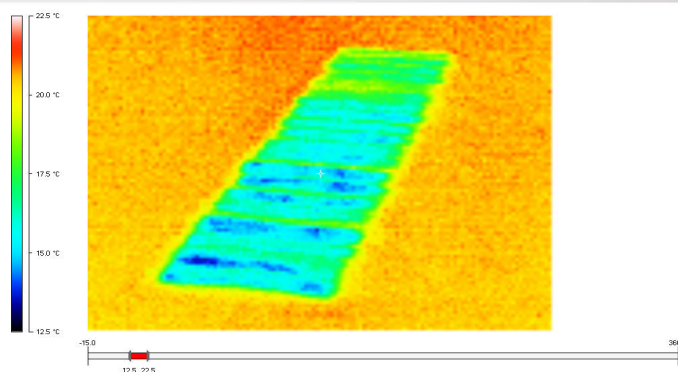
K-Block bevat voornamelijk Thermusol®, een gepatenteerd en hoog-innovatief product met tot nu toe ongekende mogelijkheden voor de opslag en afgifte van vrije energie. Hoe? Door zoutkristallen bij verwarming over te laten gaan van de vaste naar de vloeibare toestand en vice-versa. Thermusol bestaat uit speciaal gekozen zoutdeeltjes, verpakt in lucht en waterdichte micro-kleine capsules. Deze zoutdeeltjes gaan bij b.v. 25°C smelten binnen in de capsule en slaan dan warmte op. Zakt de omgevingstemperatuur van de capsules naar b.v. 20°C, dan geeft het zoutdeeltje deze warmte weer af en wordt weer vast. Dit proces kan eindeloos herhaald worden. De capsules zijn zo klein dat Thermusol® wordt geleverd als klein korrelig of fijn poeder.



Goed voorbeeld van de werking geven de zgn. plastic ijsblokjes. Vanuit de diepvriezer koelen zij perfect het drankje in het glas; als ze uit gekoeld zijn en het ijs dus gesmolten is moeten ze voor hergebruik eerst weer terug in de vriezer.

Wat kost K-Block?

K-Block verdient zich ten opzichte van de alternatieven die worden gebruikt voor koeling en verwarming snel terug. Niet alleen is de kostprijs veel lager dan dergelijke systemen, het aanbrengen van K-Blocks, in zowel bestaande - als nieuwbouw, gaat vele malen sneller. Afhankelijk van het specifieke project en de bestekgegevens is de terugverdientijd tussen de 0 en 5 jaar!



Technische gegevens K-Block 24/26

Energetische capaciteit per K-Block	590	kJ/m^2
Koelcapaciteit per K-Block	164	Wh
Afmetingen	2080 x 510 x 10	mm
Materialen	Non Woven HDPE Thermusol® HD28SE	
Smelttraject Thermusol	22-28	°C
Kristallisatiepunt Thermusol	22 of lager	°C
Euro brandklasse	B ¹	
Toepassing	Horizontaal: boven op systeem plafonds Verticaal: in muren op wanden	
Temperatuurbestendigheid	-20 tot 40 (continue) -20 tot 60 (kortstondig)	°C

Salca BV
De Mors 112
7631 AK OOTMARSUM

Tel.: 0541 294946
Fax: 0541 294446

info@salcabv.nl
www.salcabv.nl

Het aanbrengen van K-Block op het systeemplafond van bijvoorbeeld een kantoor of schoollokaal van 50m² duurt niet langer dan 2 uur. Alternatieven zoals het aanbrengen van ventilatiesystemen of airconditioning zijn niet alleen veel tijdrovender en ingrijpender, eenmaal geïnstalleerd kosten ze ook nog eens veel energie. K-Block verbruikt geen energie, win-win dus!!